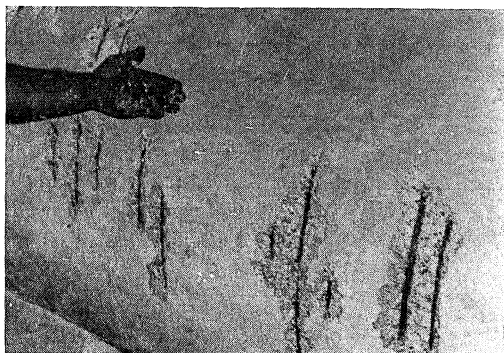


Observaciones sobre la corrosión de armaduras en grandes tuberías de hormigón armado

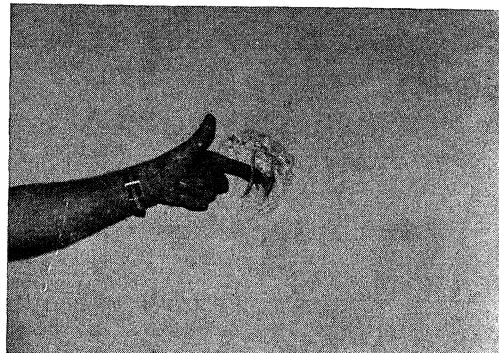
MANUEL MATEOS DE VICENTE, Ingeniero de Caminos, Canales y Puertos

He observado algunos casos de corrosión de la armadura en espiral de grandes tuberías de hormigón armado, tanto enterradas como al aire libre. La corrosión era debida a que la armadura, por defecto de fabricación de los tubos, quedaba en algunas partes protegida por una capa muy fina de mortero, del orden de 4 ó 5 mm.

Creo que debe controlarse la fabricación, o modificar los métodos constructivos, para que en ningún caso las armaduras queden protegidas con menos de 20 mm de mortero de buena calidad, para evitar corrosiones prematuras del hormigón.



La corrosión de las armaduras tuvo lugar donde el recubrimiento era de tan sólo 3 a 5 mm.



En la misma conducción anterior, las armaduras cubiertas por 20 mm de mortero no sufrieron corrosión.



Corrosión de las armaduras de una tubería de hormigón armado al coincidir un recubrimiento delgado del acero con un suelo agresivo.

