

638--7 PUERTAS DE CAUCHO PARA LOS SECADORES CERAMICOS

(Portes en Caoutchouc)

Editorial

De: "BÂTIR", nº 52, octubre 1955, pág. 51

A veces interesa conseguir que la puerta, por la cual existe un tráfico importante, se cierre después de haber pasado por la misma. En este sentido, existen ya las puertas automáticas, pero presentan el inconveniente de ser su mecanismo, frecuentemente, delicado y de necesitar frecuentes reparaciones.

Más corrientes son las puertas de caucho (fig. 4), las cuales ofrecen una excelente solución a los problemas de entretenimiento en las fábricas. Estas puertas reúnen las ventajas del caucho con un cierre automático. Giran alrededor de un eje, por medio de bisagras de rodamientos. En la parte superior, un artificio mecánico, con brazos laterales, asegura el cierre automático de los batientes; este sistema permite regular su resistencia a la apertura según las necesidades del servicio. El caucho utilizado ha sido estudiado, especialmente, y puesto a punto para resistir los choques y frotamientos más violentos, conservando, si multáneamente, su flexibilidad. Presentan, además, en cada batiente, un ventanillo, de marco de aluminio, que permite, al que va a pasar, comprobar si la vía está libre.

Presentamos este tipo de puertas pensando en la posibilidad de su aplicación en las industrias cerámicas.

S.F.S.

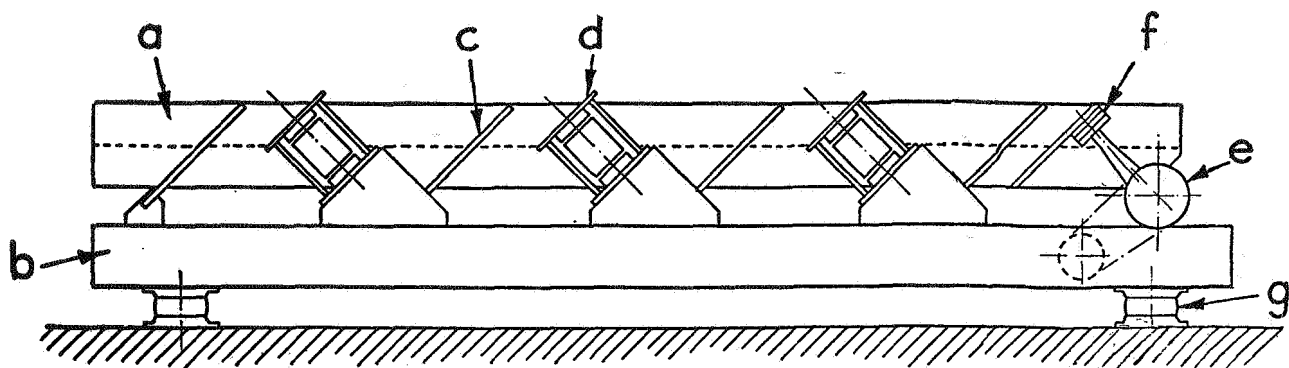


Fig. 2

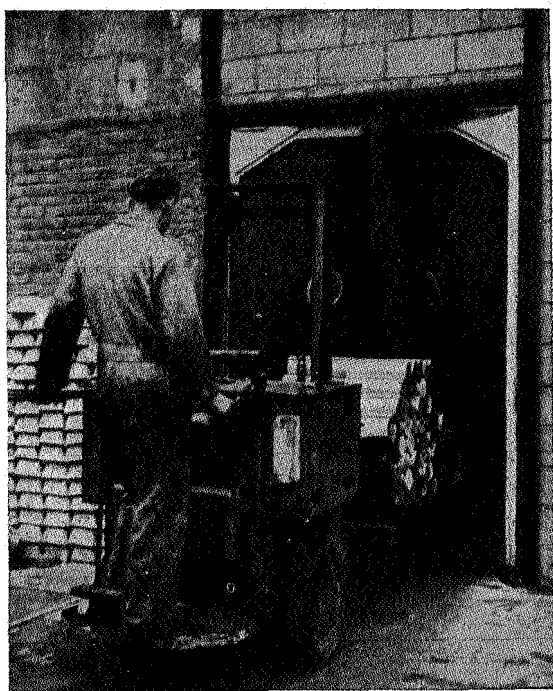


Fig. 4

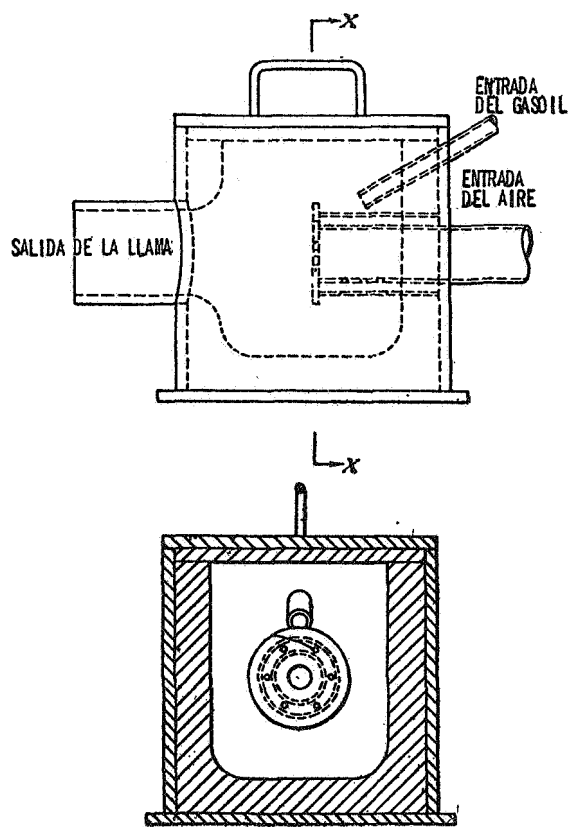


Fig. 5

Fig. 2.—Esquema del sistema de tamizado por vibración mediante resonancia.

Fig. 4.—Puertas de caucho.

Fig. 5.—Esquema de los quemaderos V. R.