

- Instituto Técnico de la Construcción y del Cemento -

603 - 4 FILTRO CON ANILLOS SOPLANTES

(Dust Collector Blow Rings)

Anónimo

De "Rock Products", 93, Octubre 1951

---

Se trata de un filtro de mangas de la casa Turner and Haws Engineering Company, que utiliza como tela un fieltro - fuertemente prensado, con el cual asegura llegar a rendimientos de filtrado de 99,9 %.

Para prevenir la obstrucción de las finísimas mallas del fieltro por el polvo, va provisto de un anillo soplante que efectúa la limpieza actuando mientras está en servicio el filtro. (Fig. 5)

El dispositivo limpiador consiste en dos tubos semicirculares que rodean el saco del filtro. La cara interior de cada tubo lleva una ranura que lanza una corriente de aire de gran velocidad a través del filtro, desprendiendo así el polvo acumulado.

Los anillos de limpieza van montados en un dispositivo que recorre toda la longitud del filtro.

La limpieza constante que se consigue en el filtro le proporciona su alta eficiencia.

\* \* \*

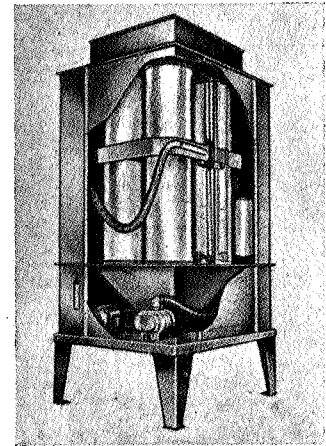
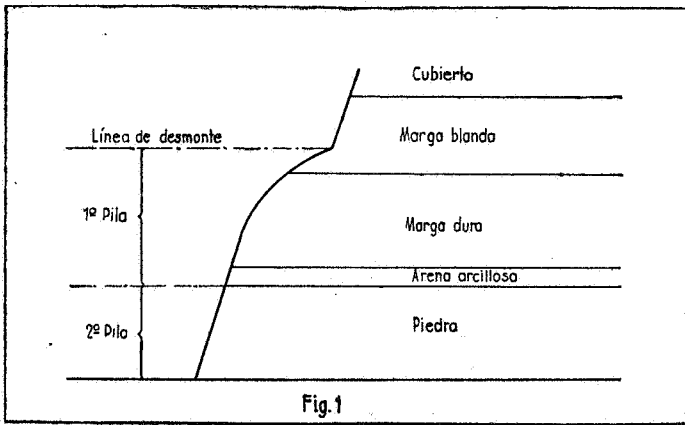


Fig. 5.

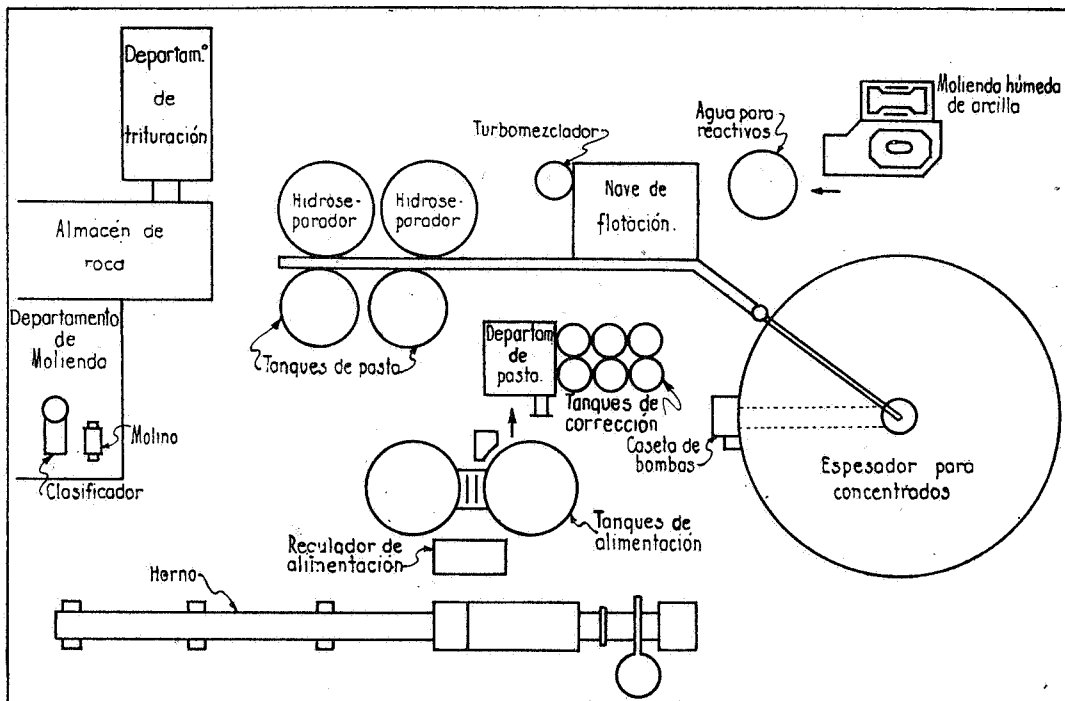


Fig. 2