

9

-- Instituto Técnico de la Construcción y del Cemento --

616-38 INSTALACION DE UN HORNO CEMENTERO EN CATORCE DIAS

(Dewey Portland Cement's Kiln Installed in 14 Days)

Anónimo.

De: "PIT AND QUARRY" 94, Diciembre, 1950.

El programa de ampliaciones de la Dewey Portland Cement Co., incluía la instalación de un horno rotatorio Allis-Chalmers de 3,36 x 114,2 m. de construcción totalmente soldada. El horno se recibió en fábrica dividido en cuatro secciones con un peso de 55 a 67,5 Tm cada una. Cada sección se descargó de la plataforma de ferrocarril y se colocó sobre castilletes de madera (ver figs. 2, 3 y 4), mediante dos gruas P & H 855B y una Northweet nº 95. El traslado desde los andenes de descarga del ferrocarril hasta el lugar de emplazamiento (unos 150 m.) se hizo sobre plataforma de 16 ruedas, arrastradas por tractor (fig. 2).

En la fig. 3 puede verse una de las secciones que va a ser montada sobre los apoyos (hay seis en total) y en la fig. 4 pueden verse ya dos secciones unidas soportadas por uno de los apoyos y los castilletes de madera. Una vez colocados en línea los cuatro trozos de tubo se procedió a su soldadura y a la instalación de las llantas y rodamientos de cada apoyo. La operación de montaje duró exactamente 14 días desde la llegada de los tubos a la fábrica hasta que se inició el recubrimiento interno. Esto, que está formado por "castables" (ver Ultimos Avances nº 17 pág. 47) resistentes a la abrasión, se dió por concluido en 20 días más, trabajándose dos turnos de ocho horas.

* * *

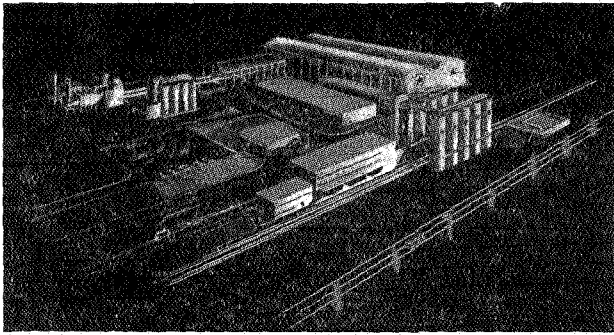


Figura 1.ª

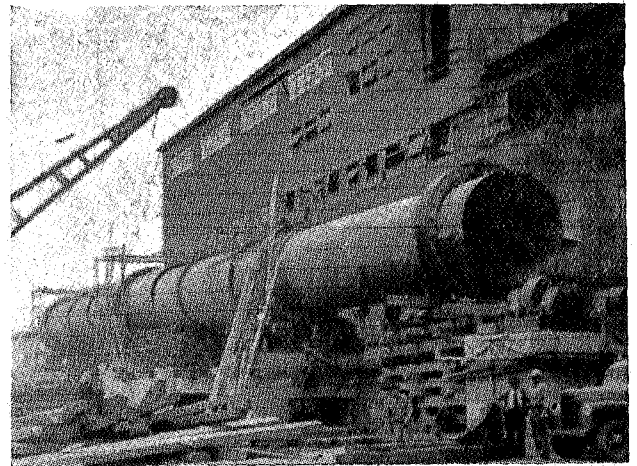


Figura 4.ª

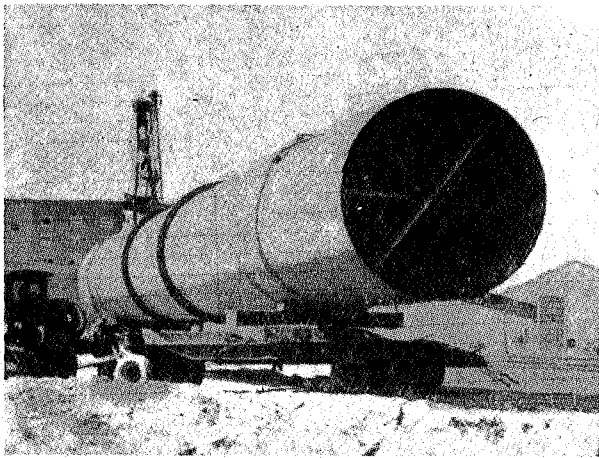


Figura 2.ª

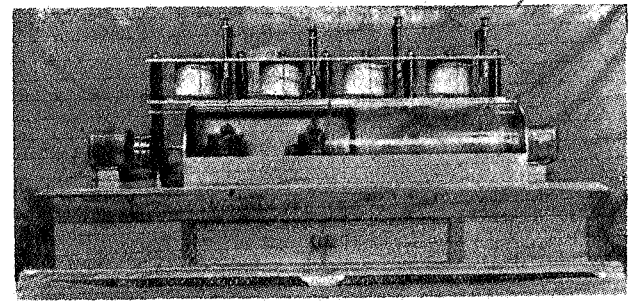


Figura 5.ª

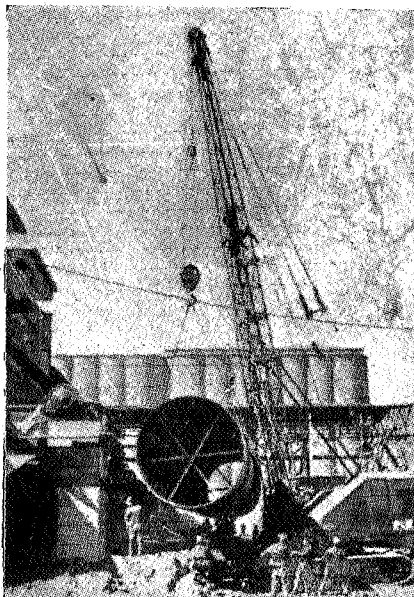


Figura 3.ª

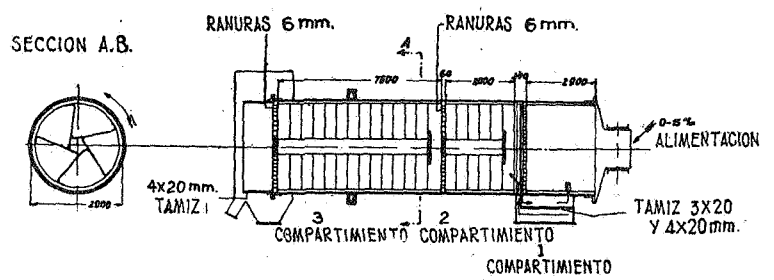


Figura 6.ª