

- 61 -

832-2 FABRICACION DE BLOQUES DE HORMIGON DE POMEZ.

(Diversify to Expand Concrete Masonry Production)

Anónimo.

De: "ROCK PRODUCTS", 152, Octubre 1949.

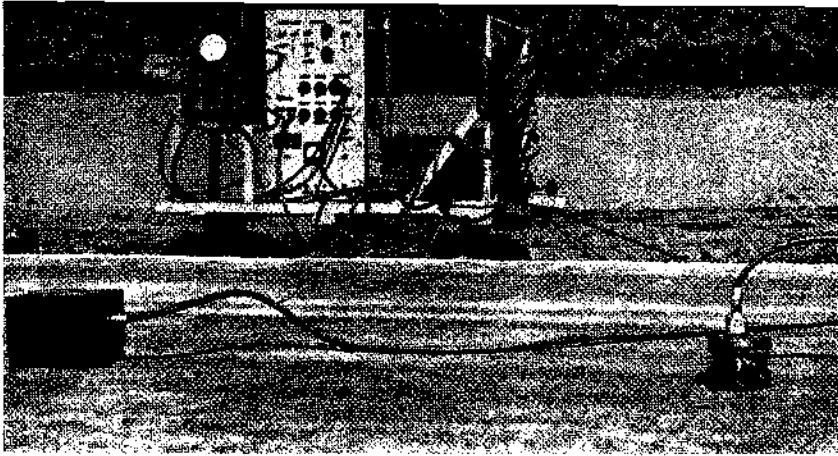
---

La fig. 17 muestra una de las más modernas y complicadas máquinas para la fabricación de bloques de hormigón, que tiene una producción diaria de 4.000 bloques de 203 x 203 x 406 mm. Es completamente automática, lo cual constituye una verdadera innovación dentro de este tipo de aparatos; funciona hidráulicamente y lleva un vibrador controlado automáticamente. Los bloques, cuya salida de la máquina se hace también mecánicamente, se curan en cámaras de vapor, a 77-82°C, durante 12 horas.

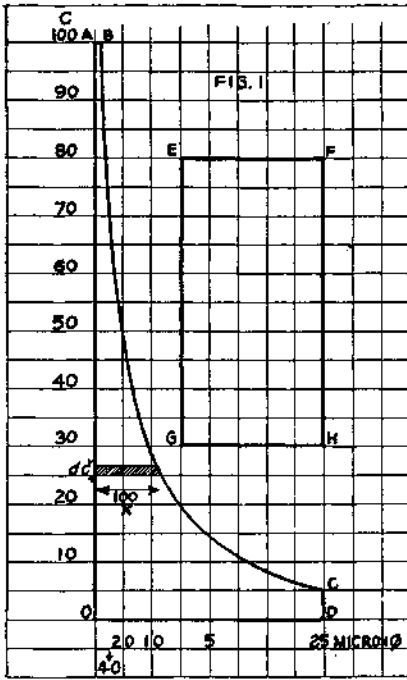
Las formas de los bloques, que no son muy corrientes pueden verse en la fig. 18. Son todos del tipo de "dos huecos" (que permiten, desde luego, el paso de toda clase de tuberías y conducciones domésticas e industriales), y de una resistencia mecánica bastante considerable.

---

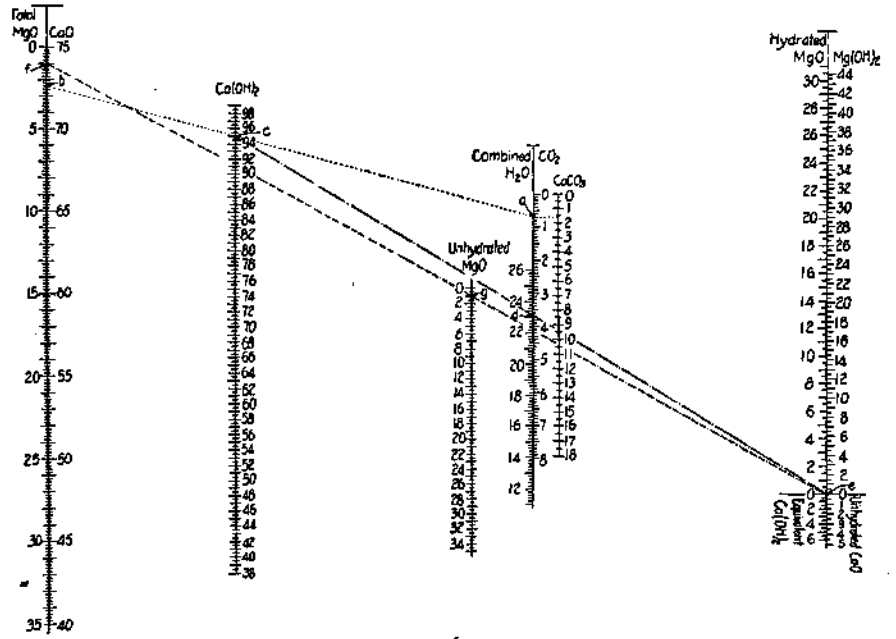
- INSTITUTO TECNICO DE LA CONSTRUCCION Y DEL CEMENTO -



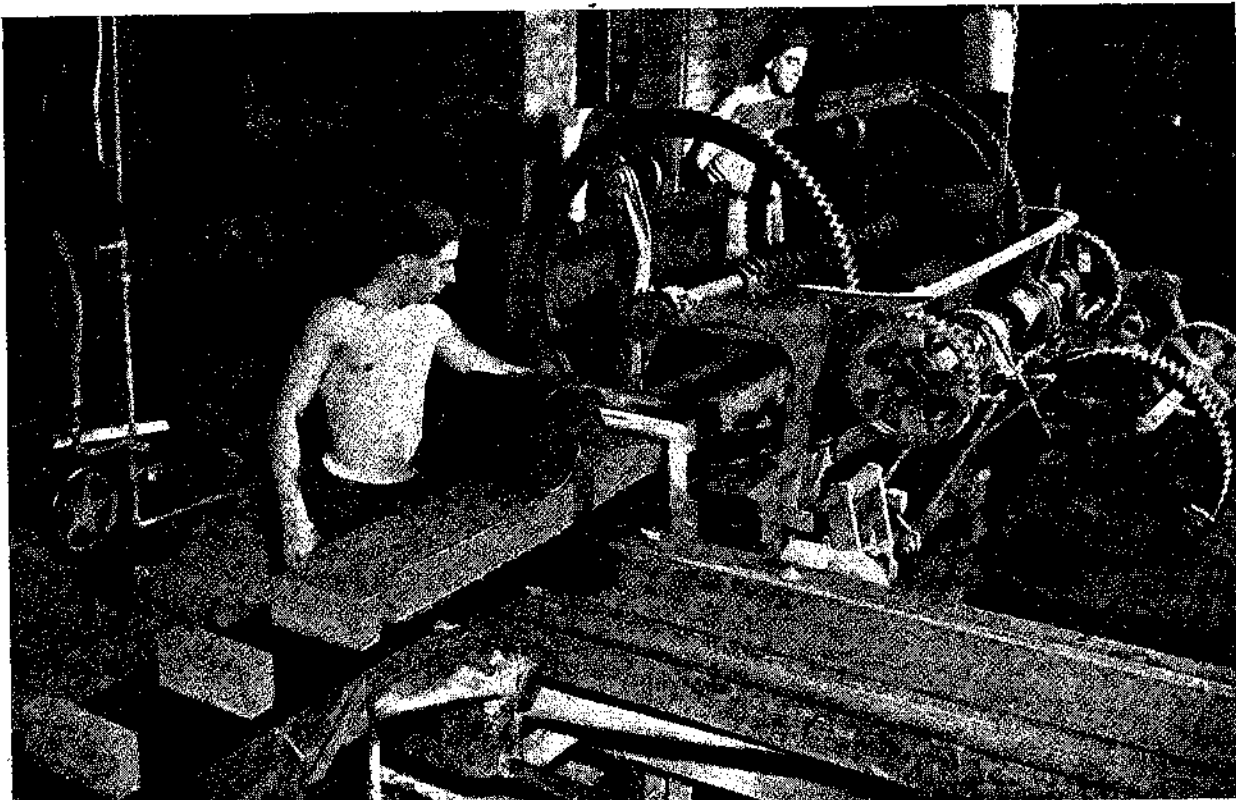
2



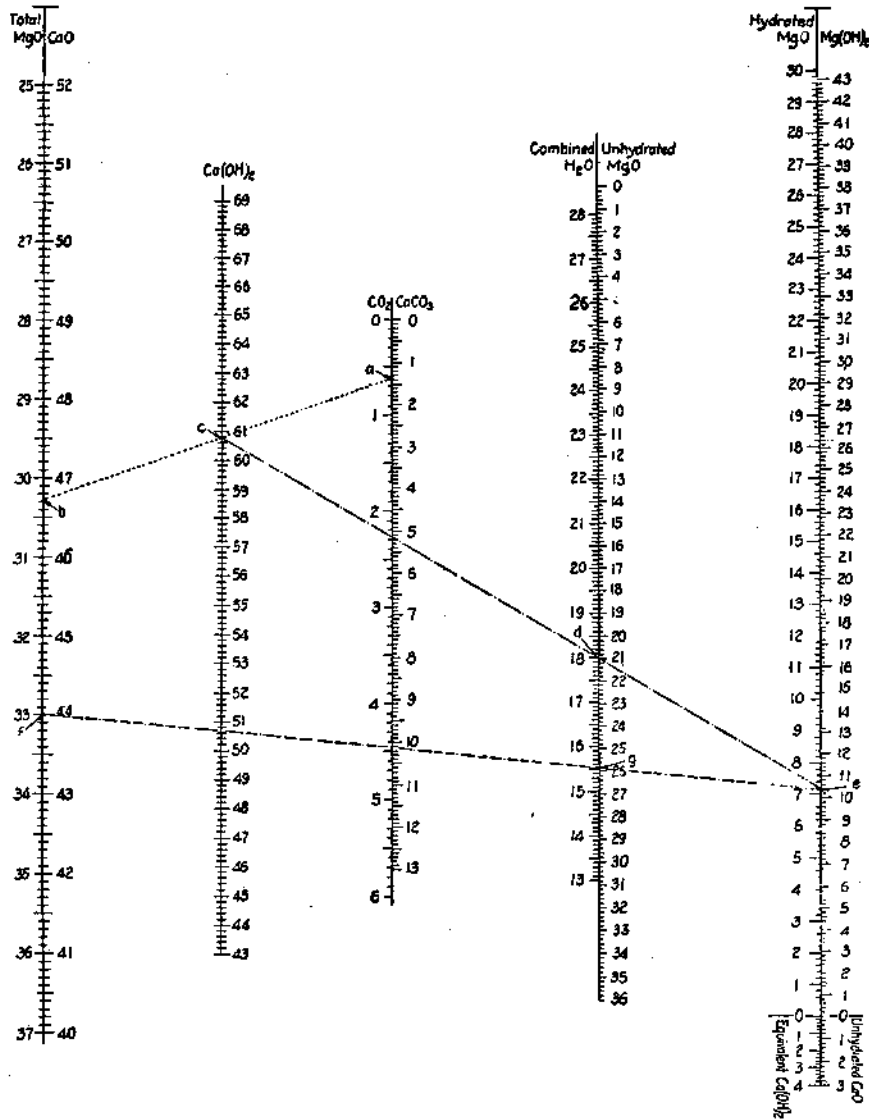
3



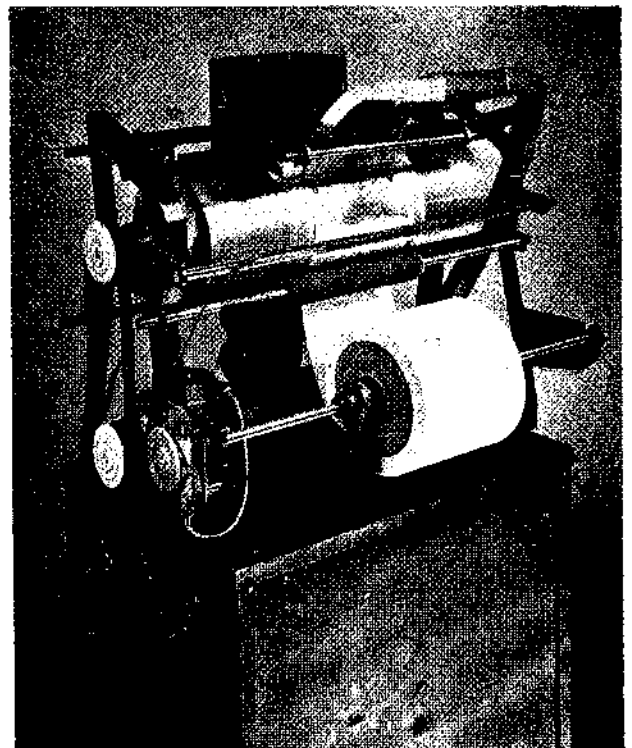
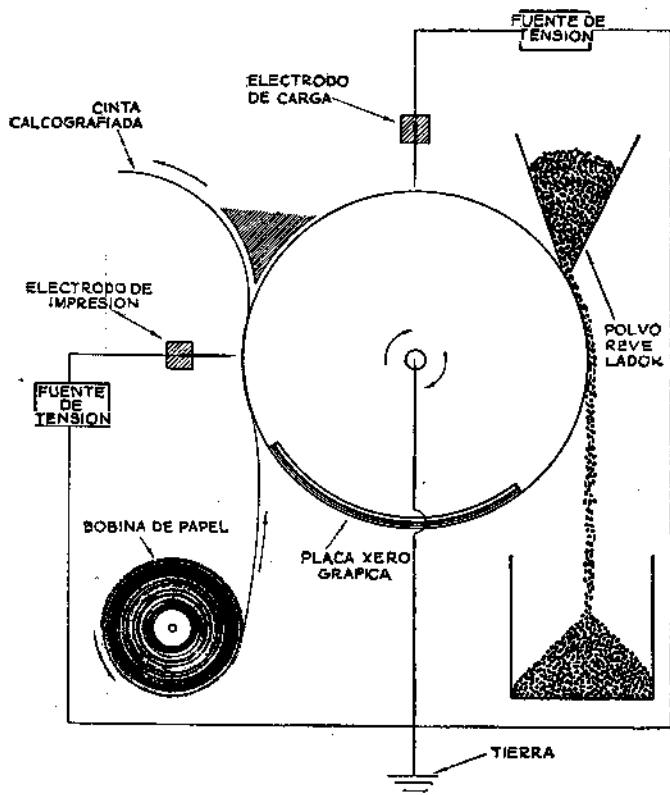
4



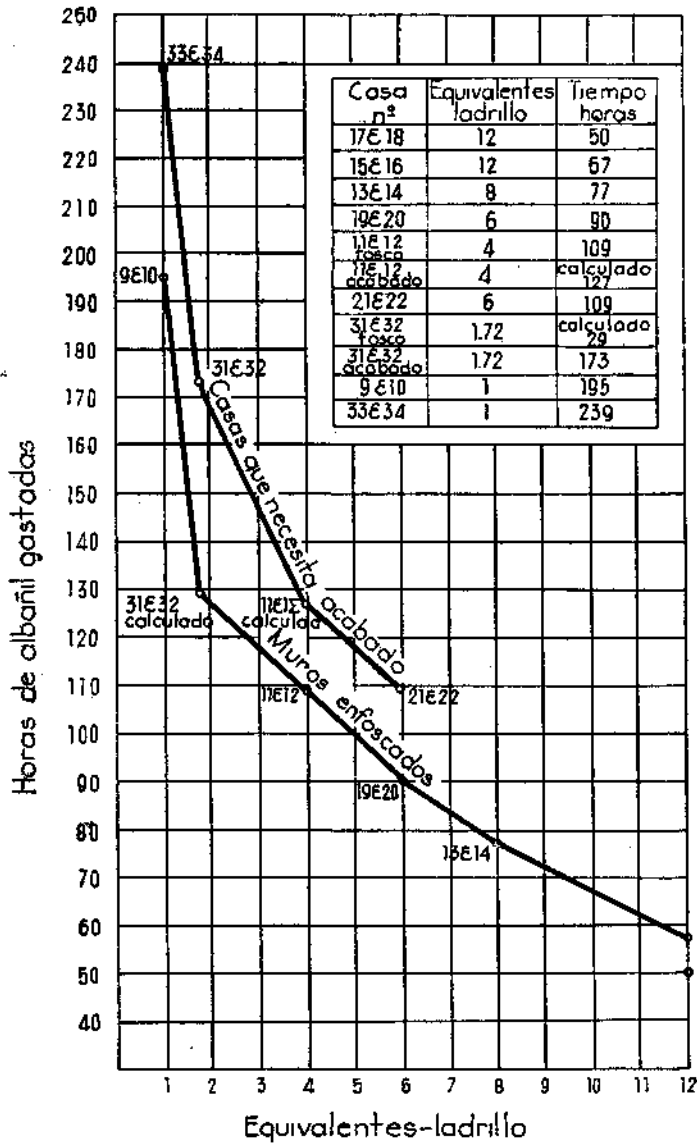
6



7



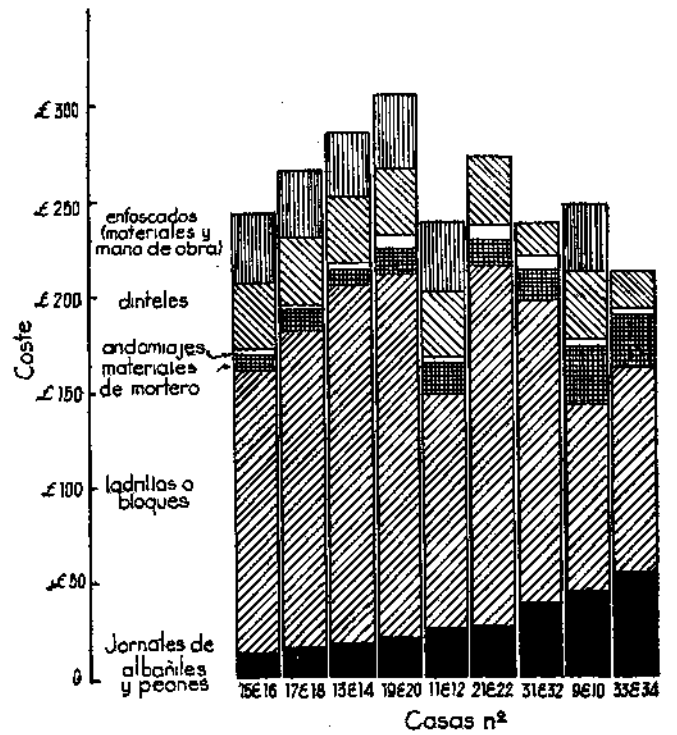
8



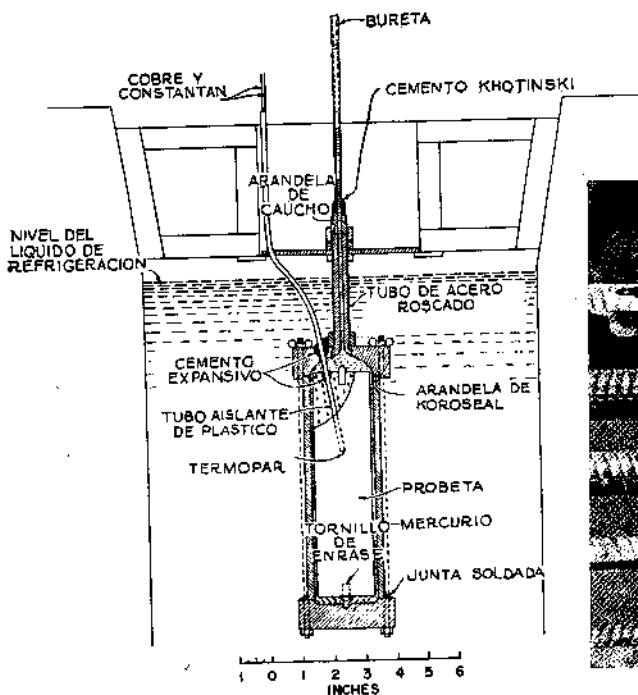
10



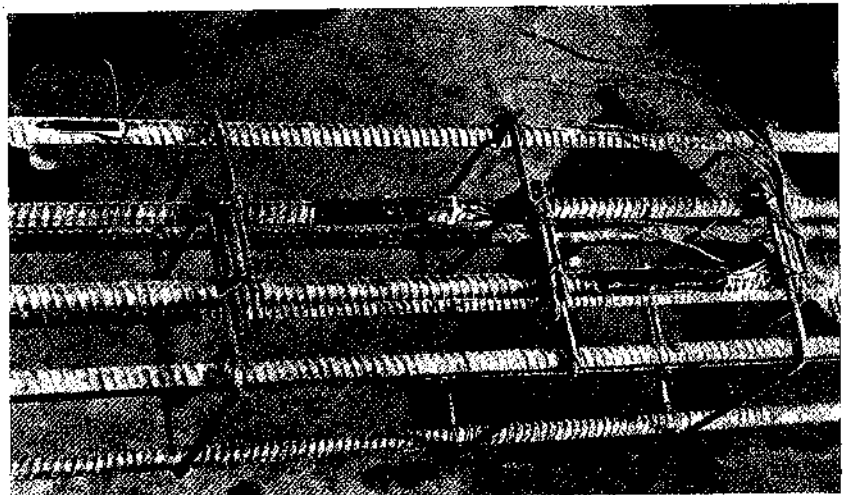
9



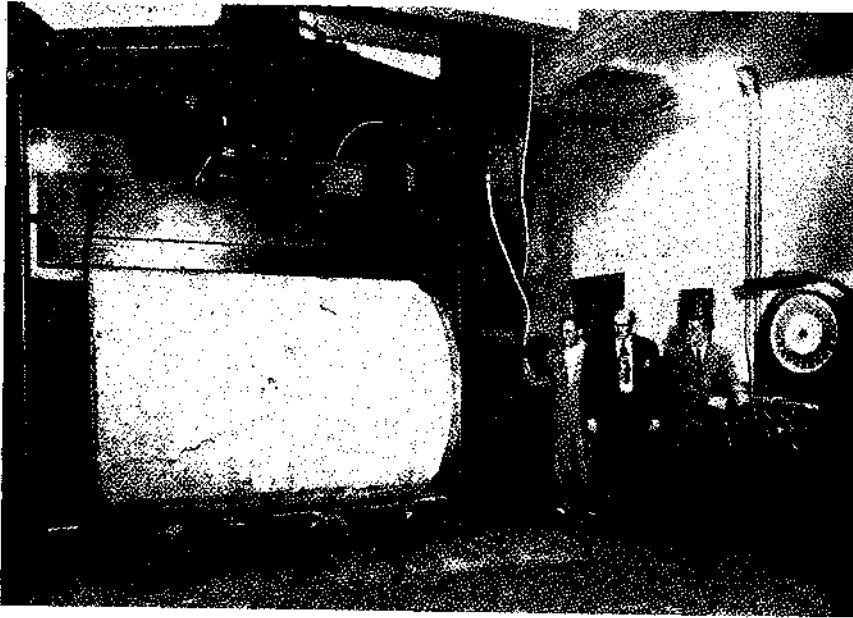
11



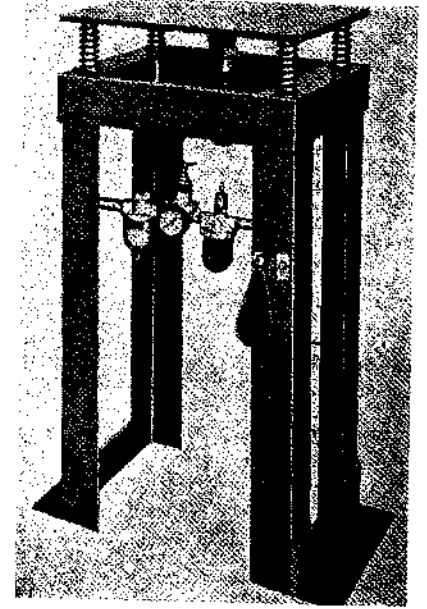
12



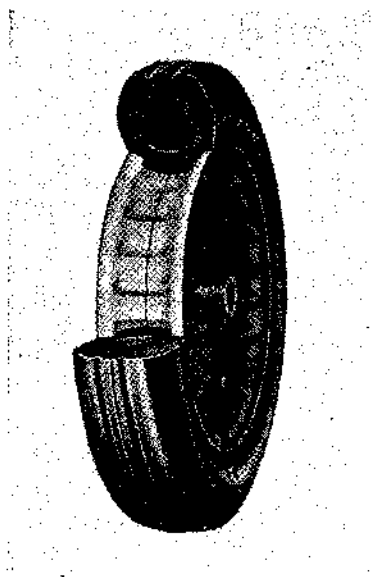
13



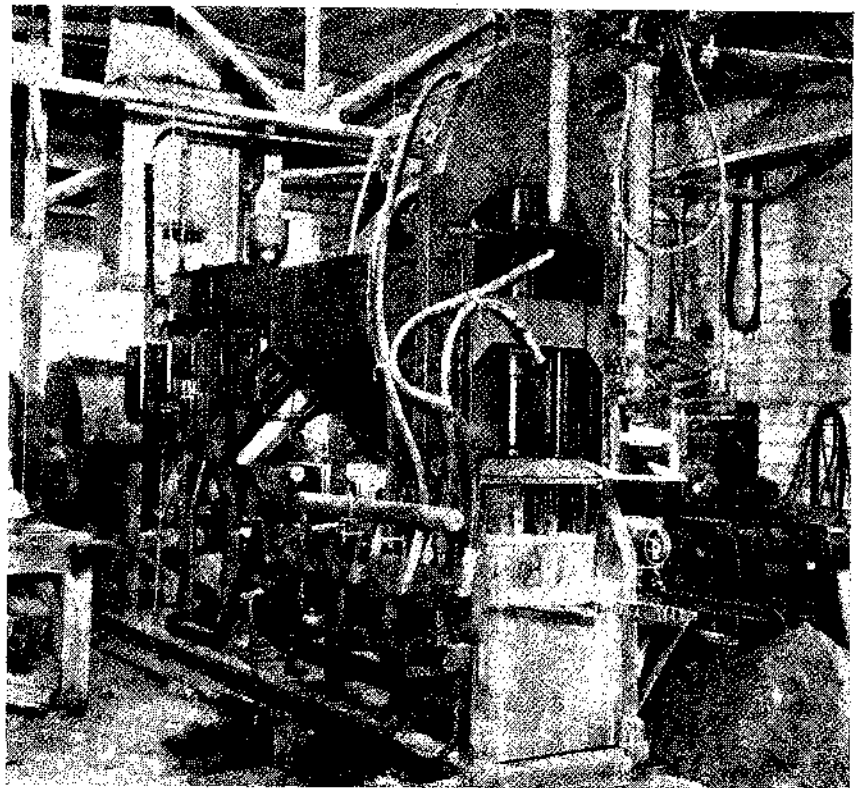
14



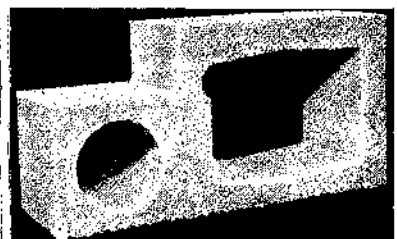
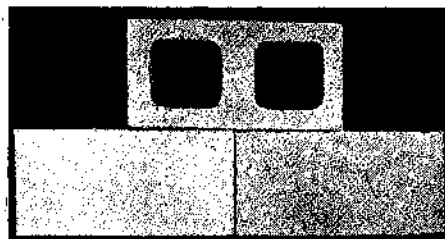
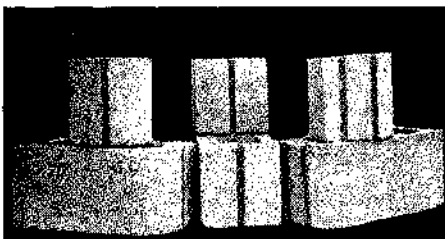
15



16



17



18