

-.62 -

863-3 NUEVA GRUA AUTOMOVIL

Anónimo

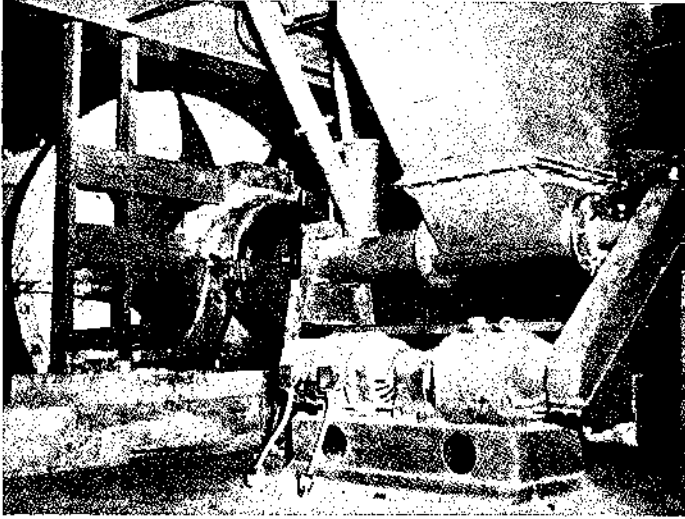
De: "ROCK PRODUCTS", 54, septiembre 1949.

---

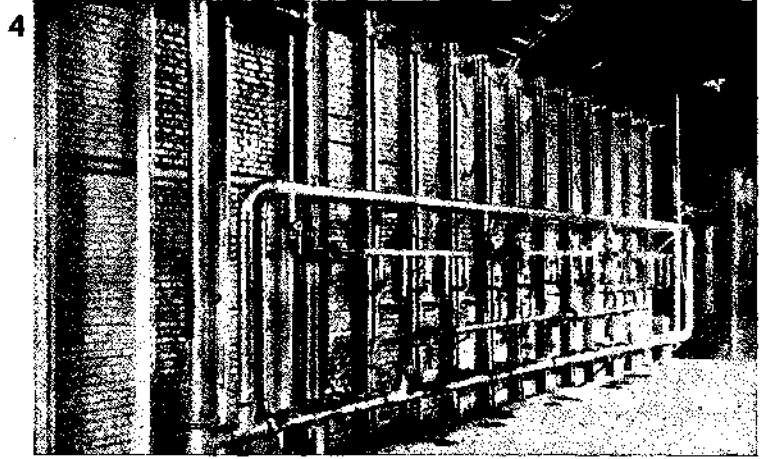
La fig. 11 ilustra un nuevo tipo de grúa, que puede utilizarse como cuchara, y que forma parte de una nueva línea de modelos lanzados por la Lima-Hamilton Corp. de Ohio. Se incluyen los tipos 34-T, 34-M y 604-M. Todos ellos van montados sobre chasis de camión, con ruedas de neumáticos y provistos de motor o motores para el movimiento de las cargas y para el desplazamiento del vehículo. Poseen, en lo que se refiere a las cargas, 10 velocidades de ascenso y 2 de descenso. El chasis y los apoyos de las ruedas están diseñados de tal modo que pueden adaptarse a terrenos muy accidentados.

La representada en la fotografía es el modelo 604-M, capaz de manejar cargas de 35 Tm. Lleva un sólo motor para ambos movimientos (elevación y desplazamiento) y la pluma tiene 13,7 metros de largo.

---



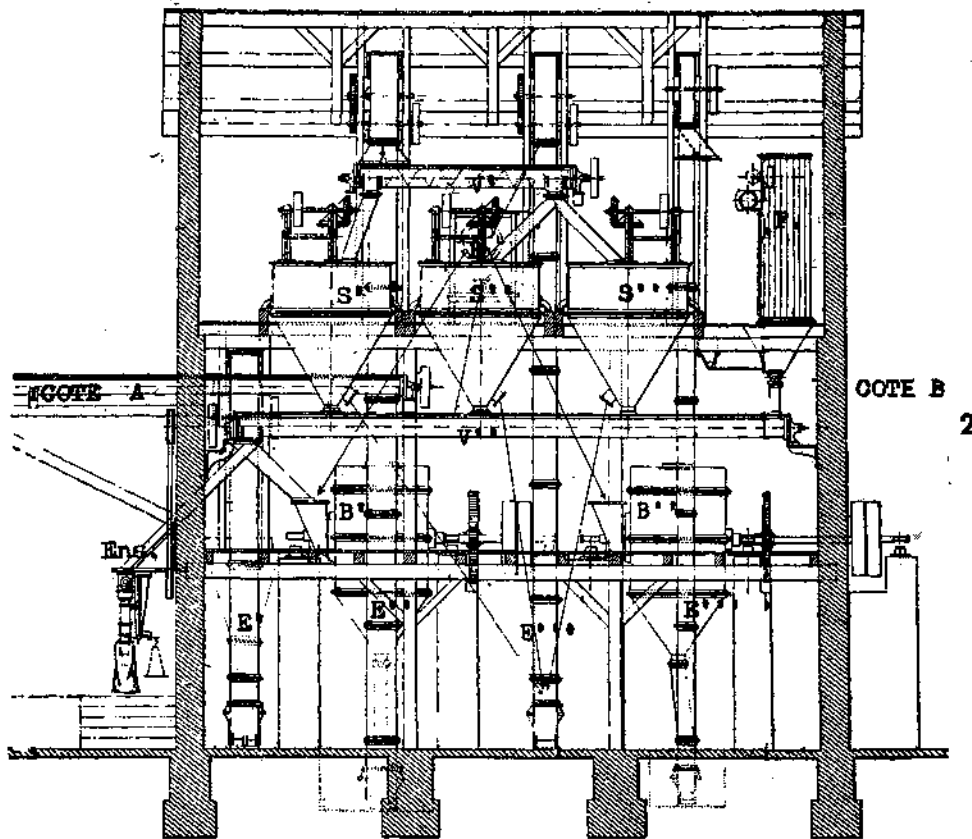
1



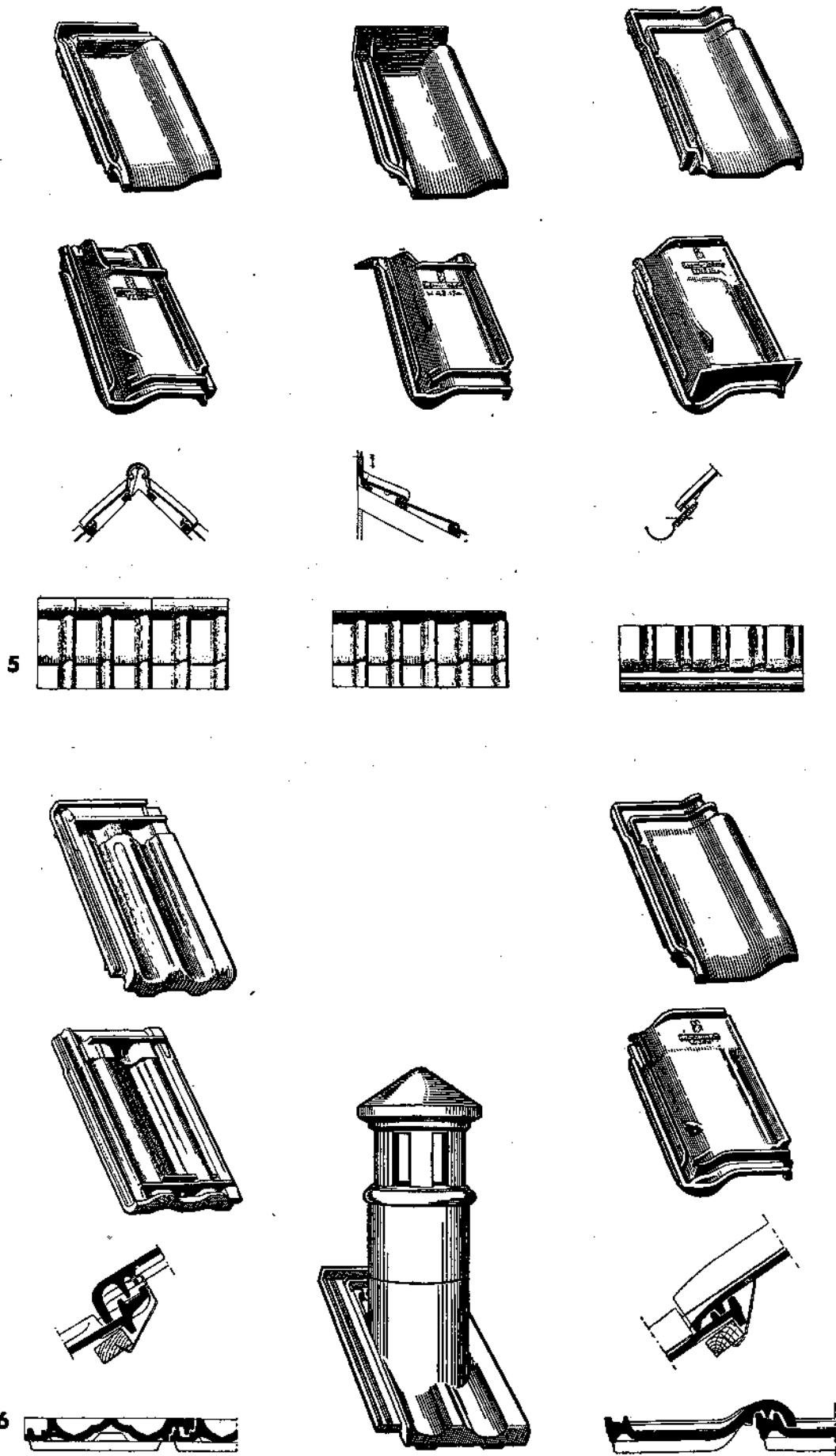
4



3

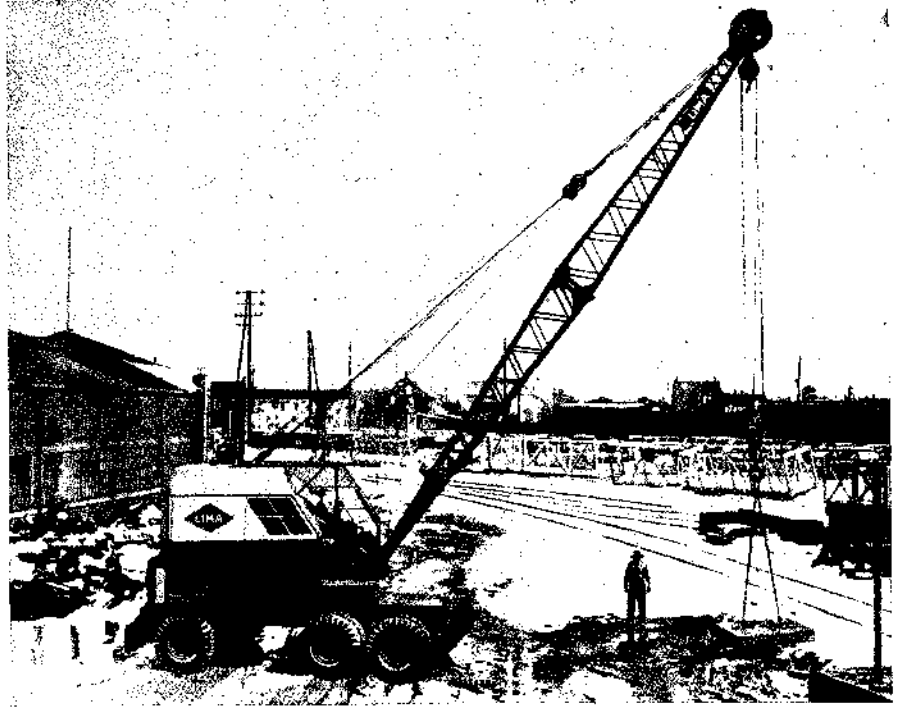


2

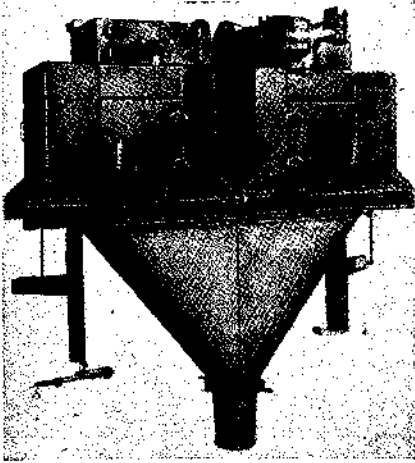




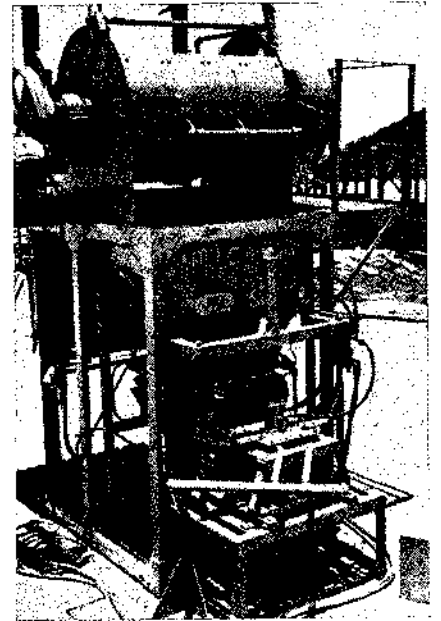
7



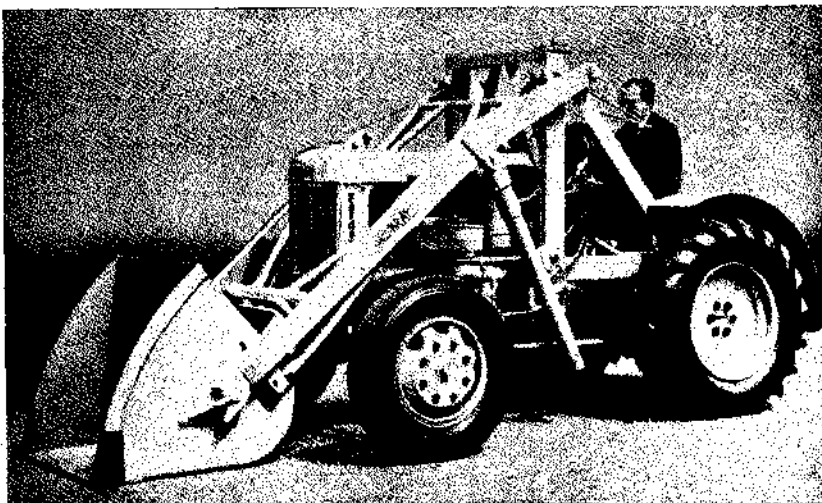
11



8



10



9